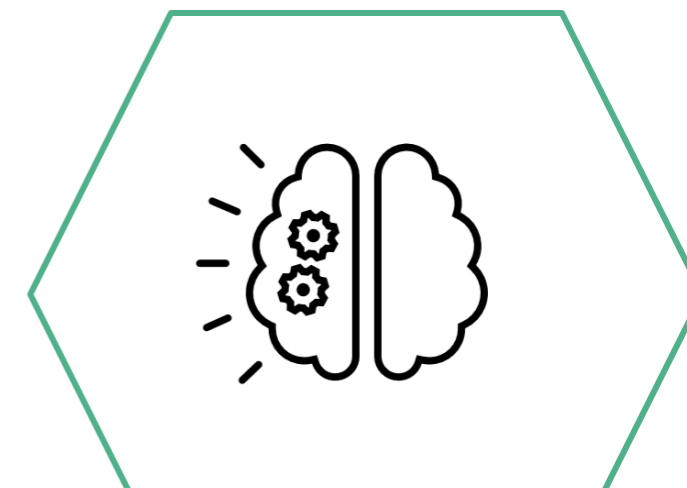


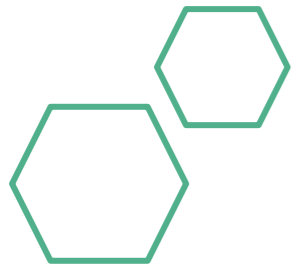
# COMISSIÓ VERDA

## PROCÉS DE TRANSFORMACIÓ DE L'EDIFICI DINS DEL PROJECTE DE TRANSFORMACIÓ DE L'ESCOLA

Membres del grup de treball:  
Raquel, Lorena i Natàlia

Escola de les Aigües 2023

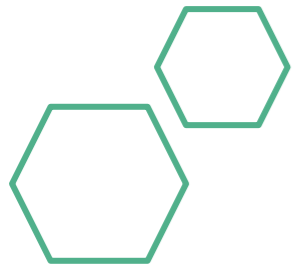




# COM ES POT TRANSFORMAR L'EDIFICI?

FENT-LO MÉS SOSTENIBLE I SALUDABLE





# PER QUÈ CAL RENOVAR L'EDIFICI?



**EFICIÈNCIA  
ENERGÈTICA**

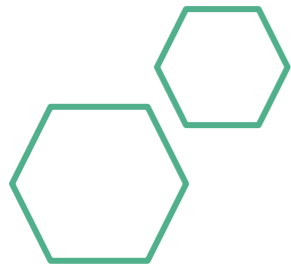


**ENTORN  
SALUDABLE  
I RESPECTUÓS**

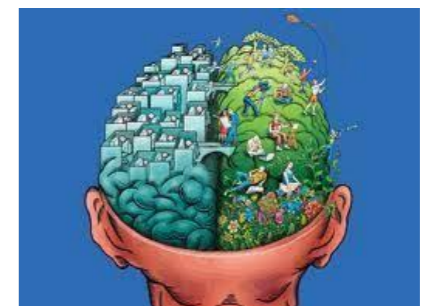



**BENESTAR  
SOSTENIBILITAT**





# PER QUÈ CAL RENOVAR L'EDIFICI?

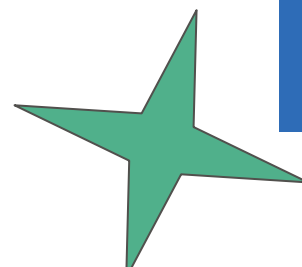



 Càrrega ambiental  
 Calor  
 CO<sub>2</sub>  
 Sorroll



Qualitat de vida  
 Estat d'ànim  
 Desenvolupament cognitiu  
 Entorn pedagògic  
 Teixit urbà i comunitari




 Cura de l'escola  
 Rendiment acadèmic  
 Responsabilitat ecosocial  
 Esperit crític  
 Mirada inclusiva  
 Visió de gènere

# QUÈ PODEM MILLORAR?

## REDUIR EL CONSUM D'ENERGIA

- Aprofitament llum natural
- Aïllament tèrmic façana
- Estratègies bioclimàtiques

150

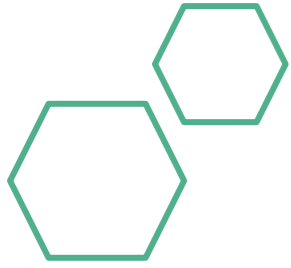
## REDUIR EL CONSUM D'AIGUA:

- Aprofitar aigua de la pluja
- Reduir cabals d'aigua a les aixetes

29



G menys eficient



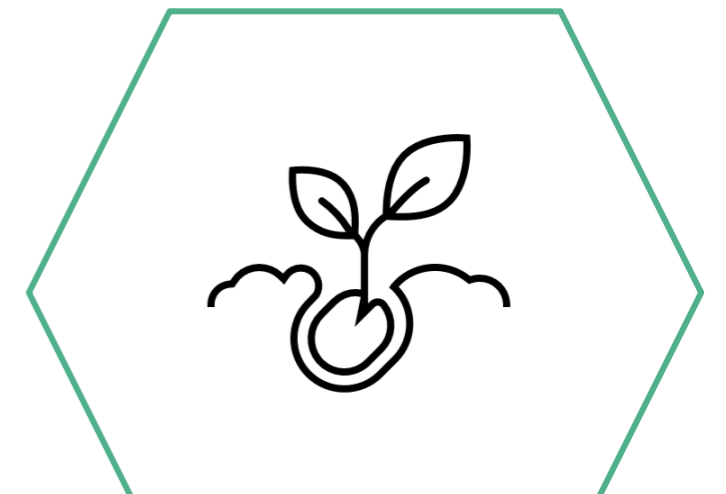
# QUÈ PODEM MILLORAR?

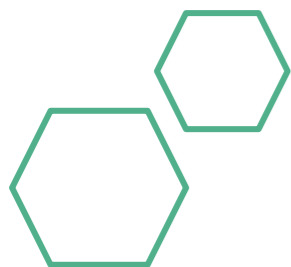
## ESTRATÈGIES BIOCLIMÀTIQUES - PASSIVES

- Introduir aïllament tèrmic a les cambres d'aire de les façanes  
Utilitzant materials reciclats com la cel·lulosa o el cotó, podem reduir el consum energètic
- Renovant les finestres
- Protecció solar més eficient. Estiu/hivern
- Fomentar la ventilació creuada

## ESTRATÈGIES ACTIVES

- Ventilació forçada
- Aport energètic - Plaques fotovoltaïques





Falta ventilació forçada  
Incorporar ventilador

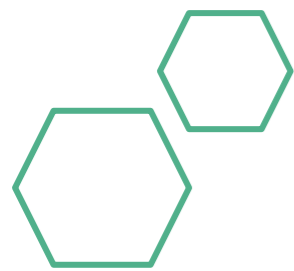
Reverberació  
Panells absorbents  
acústics (en procés)

Finestres  
molt antigues  
Finestres més eficients



Protecció  
solar deficient  
Incorporar  
elements d'ombra

Façanes  
poc aïllants  
Aïllament a la  
càmbra d'aire



Entorn no vegetaltzat  
**Vegetalitzar**  
Reduir illa de calor

Energia contaminant

**Plaques solars**

Protecció solar deficient  
**Elements d'obreig**

Pèrdua d'aigua  
**Recollida d'aigua**

Protecció solar deficient  
**Elements d'obreig**

Finestres molt antigues  
**Finestres més eficients**

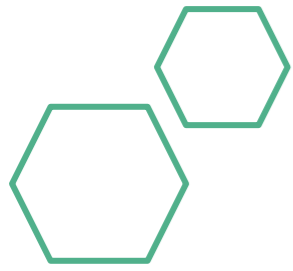
Façanes poc aïllants  
**Millorar prestacions**

Paviment poc adequat

**Vegetalitzar**  
Reduir illa de calor



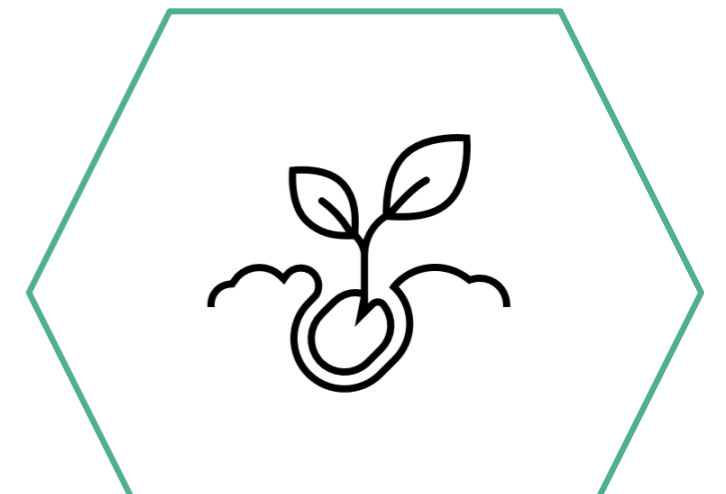


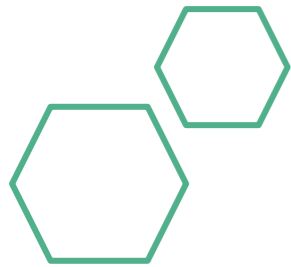


# QUÈ PODEM MILLORAR?

## RENOVACIÓ LAVABOS

- Instal·lacions obsoletes
- Sensació de poca pulcritud
- No ajuden a l'autonomia dels infants
- Espai poc domèstic
- Oportunitat per introduir la perspectiva de gènere als diferents cicles i treballar l'espai amb una mirada pedagògica.





Elements en desús  
Nous elements que  
fomentin autonomia

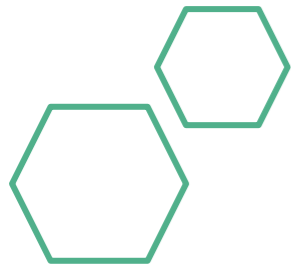
Elements en mal estat  
Reparació i millora

Espai poc atractiu  
Reformular el  
disseny interior



Consum excessiu  
d'energia i aigua

Elements per reduir  
el consum (sensors  
de moviment, etc.)



Elements no  
accessibles

Nous elements  
que fomentin  
autonomia

Espai poc  
atractiu

Reformular el  
disseny interior

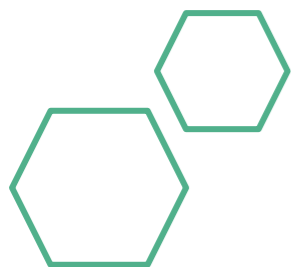
Elements en  
mal estat

Reparació i  
millora



Poca  
sensació de  
pulcritud

Reparació i  
millora



# CALENDARI

## Febrer-Abril 2023

Iniciativa projecte renovació de l'edifici i creació de la comissió de treball  
Projecte Aigües lúdiques, inclusives i ecosocials. Subvencions Ajuntament any 2023  
Visita a l'escola, detecció de necessitats i opcions d'obres de millora

## Maig 2023

Presentació del projecte a la direcció de l'escola  
Jornada de sensibilització a famílies en el marc de la Jornada Verda 2023

## Juny 2023

Procés participatiu (primera fase)  
- Famílies – Enquestes Dinantia

## Setembre 2023

Procés participatiu (segona fase)  
- Infants – Via Comitè Ambiental  
- Personal docent i no docent de l'escola – enquestes i entrevistes

## Novembre 2023

Avaluació de resultats i diagnòstic

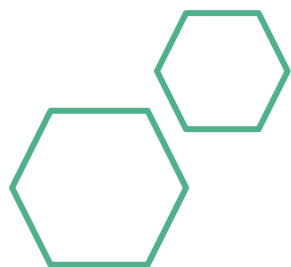
## Desembre 2023

Redacció del projecte de millora de l'edifici

## 2024

Contacte amb Institucions i organismes oficials  
Recerca de subvencions





# TRANSFORMAR L'EDIFICI ENCAIXA AMB EL PROCÉS DE TRANSFORMACIÓ QUE VIU L'ESCOLA

